

GENESINI

MACCHINE AGRICOLE SNC



Delta G.C.1



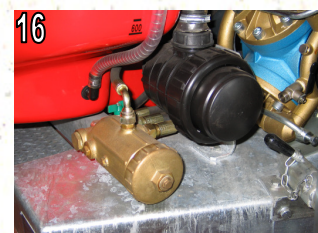
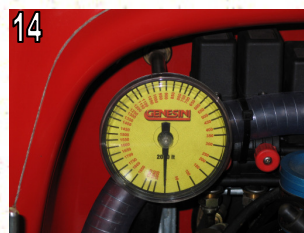
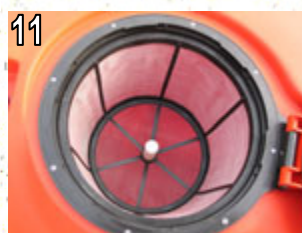
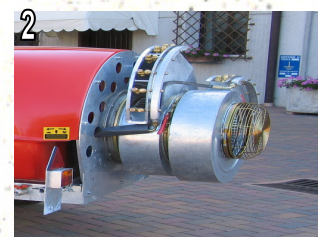
Questo nuovo modello della serie Delta è fornito di un gruppo a girante centrifuga orientabile manualmente o Idraulicamente che permette all'operatore di effettuare trattamenti su piante di altezza elevata o con un differente sviluppo verticale delle piante che si trovano nello stesso filare, ad esempio uliveti o ciliegeti. Questo modello si presta anche ad effettuare trattamenti su colture di primo impianto o in vivaio.

GENESINI

Macchine Agricole s.n.c.
 Viale del Lavoro 10—37050 Belfiore (VR)
 Tel.045 7640518-Fax 045 7640055
 E-mail:info@genesini.it—www.genesini.it

Delta G.C.1

1. Gruppo a due chiocciolle orientabili
 2. Gruppo ventola a doppia turbina con frizione
 3. Eiettore per caricabotte
 4. Gruppo valvole accessori
 5. Compiuter a due sensori *
 6. Flussometro elettromagnetico *
 7. Balestre *
 8. Omologazione stradale con frenatura
 9. Serbatoio lavaimpianto
 10. Serbatoio lavamani
 11. Serbatoio lava barattoli
 12. Cesto premix ecologico
 13. Coperchio anteriore e posteriore ribaltabile ad aggancio rapido
 14. Contalitri meccanico
 15. Filtro mandata e aspirazione
 16. Doppia valvola regolazione pressione
- ⇒ Cisterna da lt.1000-1500-2000
 ⇒ Scarico totale cisterna con valvola
 ⇒ Ruotino servo timone zincato regolabile in altezza
 ⇒ Pompa lt.140-150-170
 ⇒ Livello liquido laterale e frontale
 ⇒ Telaio in acciaio zincato
 ⇒ Assale a sei fori registrabile
 ⇒ Cambio a due velocità con selettore esterno
 ⇒ Getti regolabili antigoccia a chiusura singola
 * accessori optional



Capacità (lt.)	Altezza(mm)	Larghezza(mm)	Lunghezza(mm)
1100	1000-1350	930-1350	3000-3200
1600	1350-1400	1030-1350	3400-3600
2100	1350-1400	1200-1400	3500-3650

Dati tecnici ed informazioni sono forniti a titolo informativo e non sono impegnativi