



# UGELLO AD CONVOGLIATORE AC ALBUZ® (CONO VUOTO) ALBUZ® AD DISC - AC CORE (HOLLOW CONE)



73.508.9  
filtro a fessura PA66  
PA66 slotted strainer



73.605.28  
11/16-16UN

73.605.68  
11/16-16UN



75.815.3  
Kit ghiera AD/AC  
AD/AC cap kit



AC 13 - 75.204.58



AC 23 - 75.204.59



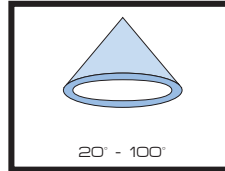
AC 25 - 75.204.60



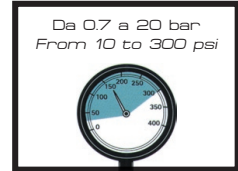
AC 45 - 75.204.61



AC 46 - 75.204.62



20° - 100°



Da 0,7 a 20 bar  
From 10 to 300 psi

**Materiali:** allumina purezza 99%. **Impiego:** trattamenti fungicidi e insetticidi su atomizzatori. Raccomandati per arboricoltura e vigneti. Dimensione delle gocce fine. Le combinazioni Ugello AD e Convoogliatore AC consentono di ottenere un'ampia gamma di portate e di angoli di spruzzo. Impiego ad alta pressione senza decadimento della qualità dello spruzzo. **Confezioni da:** 50

**Materials:** alumina 99% purity. **Use:** fungicide and insecticide spraying on air blast sprayers. Recommended for orchards and vineyards. Fine droplets. Disc and core combinations allow a wide choice of flow rates and spray angles. Good performances and high spraying quality even at high pressure. **Pieces per box:** 50

UGELLI AD + CONVOGLIATORI AC (cono vuoto)														
COME SI ORDINA	FORO mm	PORTATA l/min ±10%										ANGOLO DI SPRUZZO		
		0,7 bar	1 bar	2 bar	3 bar	4 bar	5 bar	6 bar	10 bar	15 bar	20 bar	1 bar	10 bar	20 bar
		AD1 75.1804.7	0,910	-	-	0,22	0,28	0,29	0,32	0,34	0,43	0,51	0,57	-

DISC AD + CORE AC (hollow cone)														
HOW TO ORDER	DISC HOLE inches	OUTPUT GPM ±10%										SPRAY ANGLE		
		10 psi	20 psi	30 psi	40 psi	60 psi	80 psi	100 psi	150 psi	200 psi	300 psi	20 psi	40 psi	80 psi
		AD1 75.1804.7	0,036"	-	-	0,059	0,068	0,078	0,088	0,097	0,115	0,128	0,152	-